

ФРЕЗА СТУПЕНЧАТАЯ

Фреза ступенчатая ФС (Рис. 1) предназначена для разбуривания различных «башмаков» и клапанов изготовленных из сплавов содержащих алюминий.

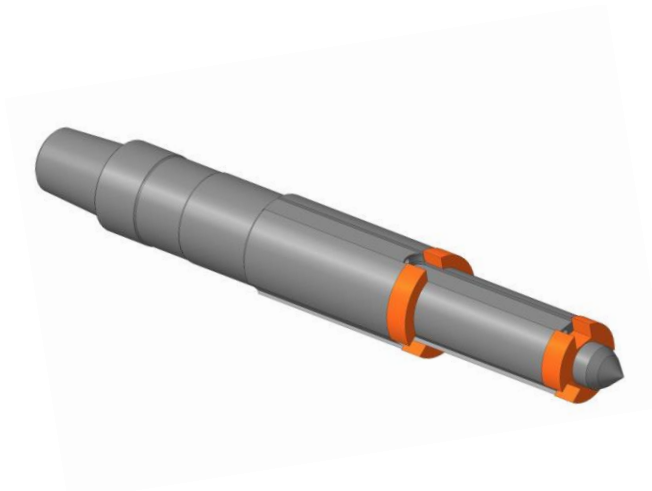


Рис. 1

1. УСТРОЙСТВО И ПРИНЦИП РАБОТЫ.

Фреза ступенчатая состоит из корпуса, изготовленного из высокопрочной легированной стали и режуще-истирающей напайки, состоящей из частиц дробленого карбида вольфрама, внедренных в матрицу из никельсодержащей латуни. Ступени имеют различные размеры по наружному диаметру и промывочные отверстия. В верхней части корпуса выполнена присоединительная резьба, а на боковой поверхности каждой ступени соответствующие каналы, обеспечивающие эффективное охлаждение и интенсивную промывку для выноса стружки.

2. ТЕХНИЧЕСКИЕ ХАРАКТЕРИСТИКИ

Шифр типоразмера	Резьба присоединительная	Наружный диаметр, мм	Длина секций, мм	Общая длина, мм	Диаметр промывочных каналов, мм	Масса, кг
ФС-52-43-33	1" АММТ	52,0/43,0/33,0	110,0/100,0/85,0	410,0	8,0	3,5
ФС-65-58-47	1" АММТ	65,0/58,0/47,0	117,0/102,0/77,0	440,0	8,0	6,0
ФС-72-69-65	1" АММТ	72,0/69,0/65,0	114,0/100,0/85,0	440,0	8,0	8,6