

КАЛИБРАТОР ПРЯМОЛОПАСТНОЙ ТИПА КП

Калибратор прямо лопастной предназначен для калибрования стенок ствола скважины до номинального диаметра при износе породоразрушающего инструмента, а также центрирования и улучшения условий работы породоразрушающего инструмента. Имеет вооружение — твердосплавные вставки.

Может использоваться:

- в компоновке с породоразрушающим инструментом;
- в компоновке со вторым калибратором;
- в компоновке с фрезерующим инструментом.

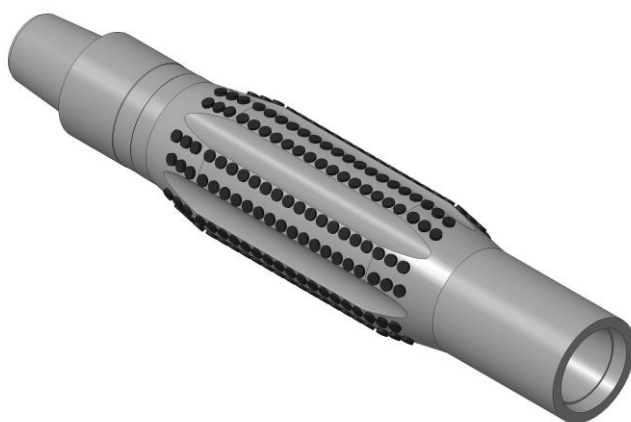


Рис.1

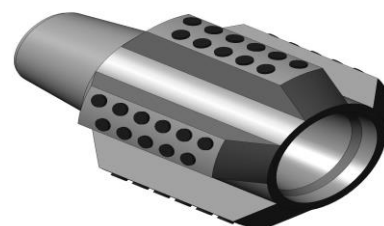


Рис.2

1. ТЕХНИЧЕСКИЕ ХАРАКТЕРИСТИКИ.

Основные параметры и размеры калибратор прямолопастной КП.

Шифр типоразмера калибратора	D*, мм	L, мм	Частота вращения, С ⁻¹	Допустимая нагрузка, Т	Присоединительная резьба*	Масса, кг
КП-117	117,0	680,0	0,5–2,0	0,5–2,0	НЗ-86 х МЗ-86	35,0
КП-124	124,0	680,0	0,5–2,0	0,5–2,0	НЗ-86 х МЗ-86	37,0
КП-139	139,0	680,0	0,5–2,0	0,5–2,0	НЗ-86 х МЗ-86	43,0